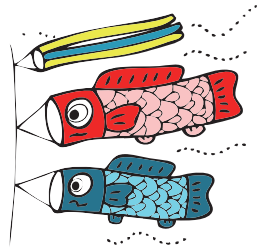


風薫る！五月

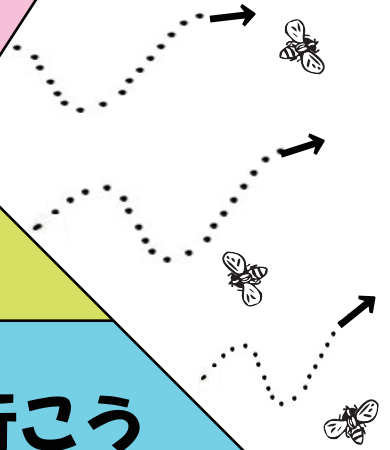


研究会のお知らせ

①. スカイツリーを見に行こう

②. 研究授業を見に行こう

③. ユーキャンの教材を見に行こう



5月17日（土）：松本幼稚園（江戸川区松本）

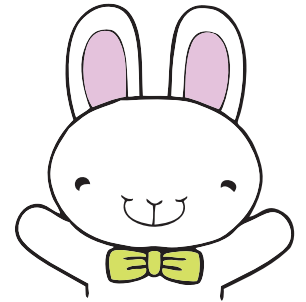
申込み詳細は別紙



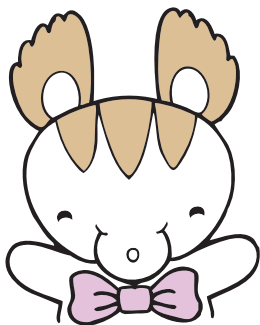
上野

浅草

浅草寺



アメ横



アキバ



You can do it あそび



教材展示・指導法研究会のお知らせ

2014.4 吉日

イジメにも似た日本バッシング、更に進む少子高齢化社会、天災、そしてその後の人災とも思える災害、様々な困難を抱え混沌とした中、幼児教育に心砕かれている先生方に心から敬意を表します。これから諸問題を真に解決できるのは、たとえ歩みは遅くとも毎日の授業の積み重ねでしかありません。

知能工作研究所は、ウインドウズ XP 問題に端を発し（ユーキャン遊びを作ったパソコンソフトが古過ぎて、新しいウインドウズ8では対応できないことが判明）全ての教材を新たに書き直す作業に追われてきました。禍転じて・・・になりますかどうですか、この機に乗じて？かねてより先生方よりご指摘のありました教材の改訂、工作を中心にした新作教材、指導と評価等を加えて大改訂、何とかクリアさせました。但し、良い改訂であったか？面白い新作教材であるか？指導評価し易いか等の実証は、今後の教育実践研究を待たねばなりません。そこで今年は、松本幼稚園の大野園長先生の「新作教材も多いし、改訂と評価も変わっているようだから、教材の展示会を含めた研究会にしたら？」という温かいご意見を頂き、「指導法研究」に加え全ての教材を展示することにしました。

新入園児を迎え、何かとお忙しい時期だとは思われますが、より良い教育を目指す仲間として、多くの先生方の派遣、参加をお願いする次第であります。

弥 栄

知能工作研究所 所長 和田 秀巳

日 程

1. 日 時 2014年 5月17日 (土)
2. 会 場 松本幼稚園 〒133-0043 江戸川区 松本 2-18-5 TEL03-3654-6437
3. 内 容
 - 9:00 ~ 9:30 受 付
 - 9:30 ~ 9:40 開会挨拶 松本幼稚園 園長 大野 敏子 先生
 - 10:00 ~ 10:50 保育研究授業 松本幼稚園 年長「百合組」クラス
来年度予定教材「靴のひも通し遊び」指導 木戸 博子先生
 - 11:00 ~ 12:00 講 義 「知能教育の効果的使い方」
松本幼稚園副園長 大野 正樹 先生 (臨床心理士)
 - 12:00 ~ 13:00 昼 食
 - 13:00 ~ 14:50 授業分析と教材 知能工作研究所 和田 秀巳 今井 斌几
4. 参加費 1人2000円 (昼食代・教材資料代) 当日会場でお支払い下さい。
5. 持参するもの。はさみ、のり、筆記具 ※宿泊・交通機関はお問い合わせください。
6. 申込み方法。下記ご記入の上 FAX。〆切りは、5月12日 (月) 教材の準備もありますお早めに！

申込み記入 年 月 日

教育機関名	代表者 氏 名	
住所・〒	参加人数	人

FAX (046-277-5657) 知能工作研究所